

Bonacy Prestained Protein Ladder

货号

PM101

产品组成

货号	组分	规格
PM101	Bonacy Prestained Protein Ladder(10~180 kDa)	2×250 μL

保存条件

-20℃保存 12 个月。

产品简介

Bonacy Prestained Protein Ladder(10~180 kDa)彩色预染蛋白分子量 Ladder 包含了从 10 kDa 到 180 kDa 共 10 种高度纯化并预染的重组蛋白质（10、17、25、33、43，55、72、95、130、180 kDa, 均带 His 标签），其中 72 kDa 条带为橙红色，10 kDa 为绿色。表观分子量经过 thermo26610 和 26614 非预染蛋白质分子量标准标定。

适用范围

本产品适合作为 SDS-PAGE 和 Western 的蛋白质分子量标准。

注意事项

- 1. 在低浓度胶时，低分子量蛋白会泳动于染料前缘；
- 2. 大分子量蛋白 Western blot 时需要延长转膜时间或加高转膜电压。若效果不佳建议微调转膜液

本产品仅供科研使用

配方，减少甲醇用量，添加少量 SDS（终浓度不超过 0.1%）；

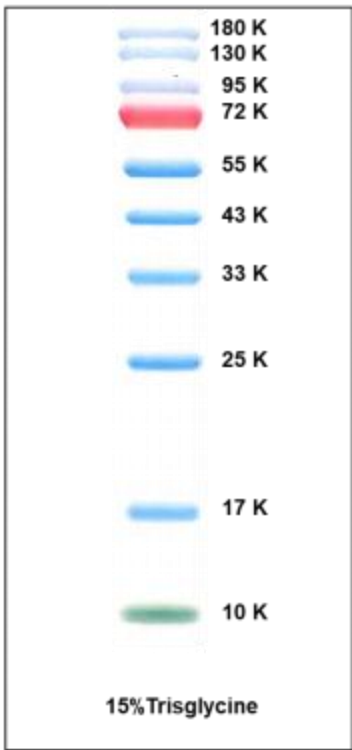
3. 预染蛋白质在不同的缓冲体系下有不同的表观分子量，如果在该缓冲体系中事先用非预染蛋白质 标定，可以大致确定蛋白质分子量。

使用方法

- 1. 室温下解冻后完全溶解并轻轻充分混匀。本产品已经配置在 1×SDS-PAGE 上样缓冲液中，可直接使用，不要煮沸、稀释和加入还原剂。
- 2. 取本产品 5 μL（5×1.5 mm 胶孔，5 μL 足够）与实验样品同时进行聚丙烯酰胺凝胶电泳；建议 有条件的实验室在初次使用本产品时可以根据自身的实验条件和实验习惯通过预实验确定 合适的上样量，这样可以节约成本，同时获得效果更佳的实验图片；使用考马斯亮蓝染色或使 用 Bonacy Prestained Protein Ladder(10~180 kDa)做 His 标签 Western blot 时建议减少 上样量至需要 量的 1/5-1/3。

Bonacy Prestained Protein Ladder 电泳示意图

Bonacy Prestained Protein Ladder(10~180 kDa)



本产品仅供科研使用